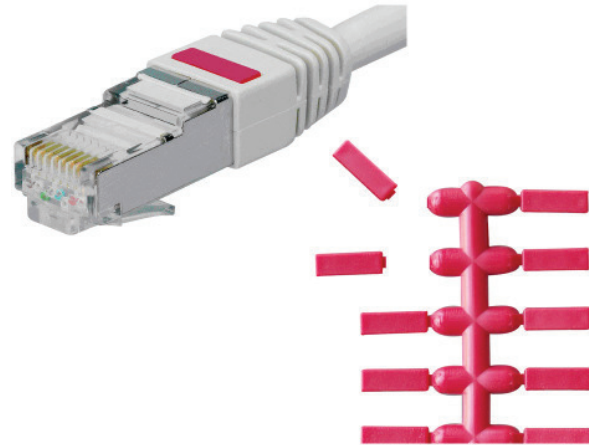




## Cordon de brassage RJ45 ITplus® premium

Les maillons faibles des circuits de transmission sont souvent les cordons de brassage. Lorsqu'il s'agit de „qualité de service“ et de sécurité dans les réseaux TCP/IP, la mise en œuvre de cordons de brassage de grand qualité s'avère payante.

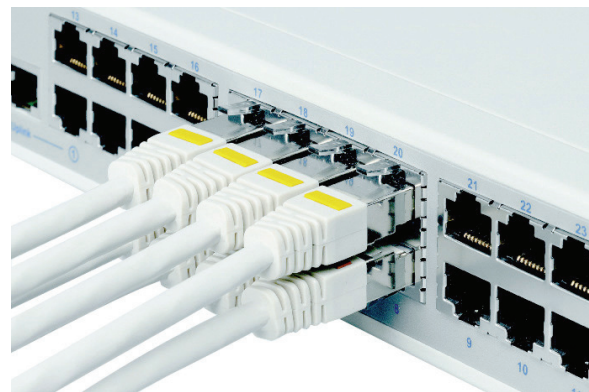


### Sécurité élevée

- Surpasse clairement les valeurs requises par les normes
- Vérifié à 100% tant du point de vue électrique qu'en technique de transmission, certificat de contrôle individuel
- réduction des risques d'indisponibilité et clarté d'ensemble grâce à des clips de couleur en option

### Qualité parfaite pour un large champ d'application

- disponible en exécution blindées S/FTP et SF/UTP, ainsi qu'en exécution non blindée U-UTP
- compatible avec les réseaux de classe D, E et F, et les deux schémas de câblage TIA T568A et T568B
- souple et maniable grâce aux fils multibrins de haute qualité
- construction particulièrement étroite de la fiche RJ45
- chaque câblage emballé séparément et étiqueté



**Demandez un échantillon gratuit et laissez-vous convaincre de la qualité parfaite!**

Article	No d'article	E-No	Prix Brut
Patchkabel ITplus® Cat5e, U/UTP 0.5 m	IPU-50 005	101 384 098	2.35
1.0 m	IPU-50 010	101 384 108	3.00
1.5 m	IPU-50 015	101 384 118	3.65
2.0 m	IPU-50 020	101 384 128	4.30
2.5 m	IPU-50 025	101 384 138	4.95
3.0 m	IPU-50 030	101 384 148	5.60
4.0 m	IPU-50 040	101 384 158	6.90
5.0 m	IPU-50 050	101 384 168	8.20
7.5 m	IPU-50 075	101 384 178	11.45
10.0 m	IPU-50 100	101 384 188	14.70
15.0 m	IPU-50 150	101 384 198	21.20



Article		No d'article	E-No	Prix Brut
	20.0 m	IPU-50 200	101 384 208	27.70
Patchkabel ITplus® Cat5e, F/UTP	0.5 m	IPS-50 005	101 385 098	3.15
	1.0 m	IPS-50 010	101 385 108	4.00
	1.5 m	IPS-50 015	101 385 118	4.85
	2.0 m	IPS-50 020	101 385 128	5.70
	2.5 m	IPS-50 025	101 385 138	6.55
	3.0 m	IPS-50 030	101 385 148	7.40
	4.0 m	IPS-50 040	101 385 158	9.10
	5.0 m	IPS-50 050	101 385 168	10.80
	7.5 m	IPS-50 075	101 385 178	15.05
	10.0 m	IPS-50 100	101 385 188	19.30
	15.0 m	IPS-50 150	101 385 198	27.80
	20.0 m	IPS-50 200	101 385 208	36.30
Patchkabel ITplus® Cat6, U/UTP	0.5 m	IPU-60 005	101 388 098	6.10
	1.0 m	IPU-60 010	101 388 108	7.00
	1.5 m	IPU-60 015	101 388 118	7.90
	2.0 m	IPU-60 020	101 388 128	8.80
	2.5 m	IPU-60 025	101 388 138	9.70
	3.0 m	IPU-60 030	101 388 148	10.60
	4.0 m	IPU-60 040	101 388 158	12.40
	5.0 m	IPU-60 050	101 388 168	14.20
	7.5 m	IPU-60 075	101 388 178	18.70
	10.0 m	IPU-60 100	101 388 188	23.20
	15.0 m	IPU-60 150	101 388 198	32.20
	20.0 m	IPU-60 200	101 388 208	41.20
Patchkabel ITplus® Cat6, S/FTP	0.5 m	IPS-60 005	101 389 098	6.80
	1.0 m	IPS-60 010	101 389 108	8.00
	1.5 m	IPS-60 015	101 389 118	9.20
	2.0 m	IPS-60 020	101 389 128	10.40
	2.5 m	IPS-60 025	101 389 138	11.60
	3.0 m	IPS-60 030	101 389 148	12.80
	4.0 m	IPS-60 040	101 389 158	15.20
	5.0 m	IPS-60 050	101 389 168	17.60
	7.5 m	IPS-60 075	101 389 178	23.60
	10.0 m	IPS-60 100	101 389 188	29.20
	15.0 m	IPS-60 150	101 389 198	41.60
	20.0 m	IPS-60 200	101 389 208	53.60
Marquage couleur bleu pour ITplus	50 pces	IPI-10 BL	977 901 128	6.00
Marquage couleur vert pour ITplus®	50 pces	IPI-10 GN	977 901 148	6.00
Marquage couleur jaune pour ITplus®	50 pces	IPI-10 GE	977 901 158	6.00
Marquage couleur rouge pour ITplus®	50 pces	IPI-10 RT	977 901 168	6.00

Des données techniques, des exemples d'assemblage et d'autres détails sont disponibles sur la page Web – ou demandez notre fiche technique. Les produits sont disponibles chez le grossiste ou directement chez Elbro AG.