

---

**Press release**  
Août 2008

Responsable:  
René Brogle

---

## **ITplus® – LE système de câblage 10G**

***ITplus® 6A représente l'état des techniques le plus récent dans la Cat.6A en matière de câblage et allie la puissance de 10Gb/s à la sécurité, à la résistance aux interférences et à un encombrement minimal. Ce produit remplit, voire dépasse toutes les exigences, y compris les paramètres Alien Crosstalk du standard 10GBASE-T récemment ratifié.***

ITplus® 6A a été mis au point spécialement pour pouvoir maîtriser les applications futures complexes qui nécessitent beaucoup de puissance. Les systèmes peuvent être obtenus, au choix, comme solutions non blindées ou blindées, c'est pourquoi il est possible de les utiliser tout aussi bien dans les domaines où la sécurité joue un rôle important, que dans un environnement caractérisé par un haut niveau de perturbations ou dans un environnement de bureau habituel.

Avec 60 ports sur deux unités en hauteur, ITplus® 6A propose un compromis optimal entre densité de ports élevée et fonctionnalité. Alors qu'avec un système modulaire habituel il est possible d'utiliser 480 ports dans une armoire avec 42 unités en hauteur en prévoyant l'espace nécessaire pour les câbles patch, on pourra disposer de 600 ports à partir du même espace grâce au système ITplus® 6A. Avec la technique de repérage méthodique des câbles et à l'aide du système disponible, il est possible de désigner chaque port de façon individualisée.

«Keystone» est un standard qui permet de raccorder des composants différents dans des panneaux, des boîtes, etc. grâce à des découpes normalisées. ITplus® 6A a été fondé sur Keystone depuis le début. Ainsi est-il possible de garantir une offre de produits étendue ainsi qu'une grande compatibilité même par rapport à des systèmes étrangers et futurs.

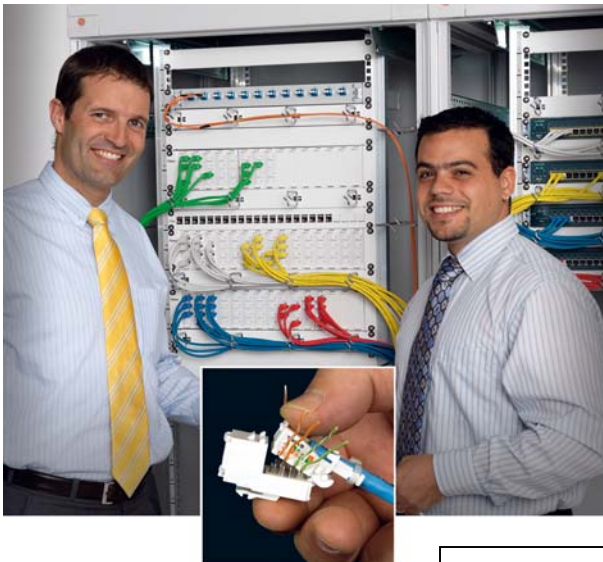
Les nouveaux câbles patch présentent d'excellentes caractéristiques techniques de transmission même pour des longueurs limitées. Ceci est rendu possible grâce à un guidage des fils intégré au connecteur RJ45 qui conduit la paire de fils centrale aux contacts en les faisant passer à un niveau supérieur. Dans le test de composants effectué selon les normes du TIA 568-B.2, on obtient une réduction supplémentaire de la paradiaphonie de plus de 2,5 dB (NEXT). En outre, les câbles patch en couleur sont un moyen simple, utile et clair de gérer un réseau informatique avec efficacité.

Grâce à leur structure modulaire, les réseaux peuvent être conçus conformément aux besoins exacts auxquels ils doivent répondre. Il est possible de procéder à des réservations de places ou à des regroupements dans des cas particuliers. L'installation des différents modules peut être effectuée sans qu'il soit nécessaire d'utiliser des outils. Bien entendu la mise à la terre est entièrement intégrée au système.

Actuellement ITplus® 6A est bien le système d'enfichage le plus rationnel. Les systèmes non blindés demandent moins d'une minute par raccordement ! L'insertion par pression se fait en mobilisant un minimum de force parce que les contacts sont disposés de façon séquentielle. Le guide-fil est le garant de ce que chacune des paires de fils respectives soit enfichée exactement de la même façon pour chaque raccordement.

Le nouveau connecteur ITplus® 6A n'est large que de 16,5 mm. Ainsi, davantage de place est disponible pour les câbles. Il est possible d'obtenir des rayons de courbures minimum.

Elbro AG, Gewerbestrasse 4, 8162 Steinmaur,  
Téléphone 044 854 73 00, Fax 044 854 73 01  
info@elbro.com, www.elbro.com



Légende de photo:

Facile à installer avec de hautes réserves du système: LE système de câblage ITplus® 10G d'ELBRO.

**Conférence**



La prochaine conférence:  
**Mardi 28 octobre 2008**, Lucerne  
dans le cadre du TeleNetfair

**Nous exposons**



TeleNetfair 2008 – la foire spécialisée pour les professionnels du Net  
**28 - 30 octobre 2008** à Lucerne