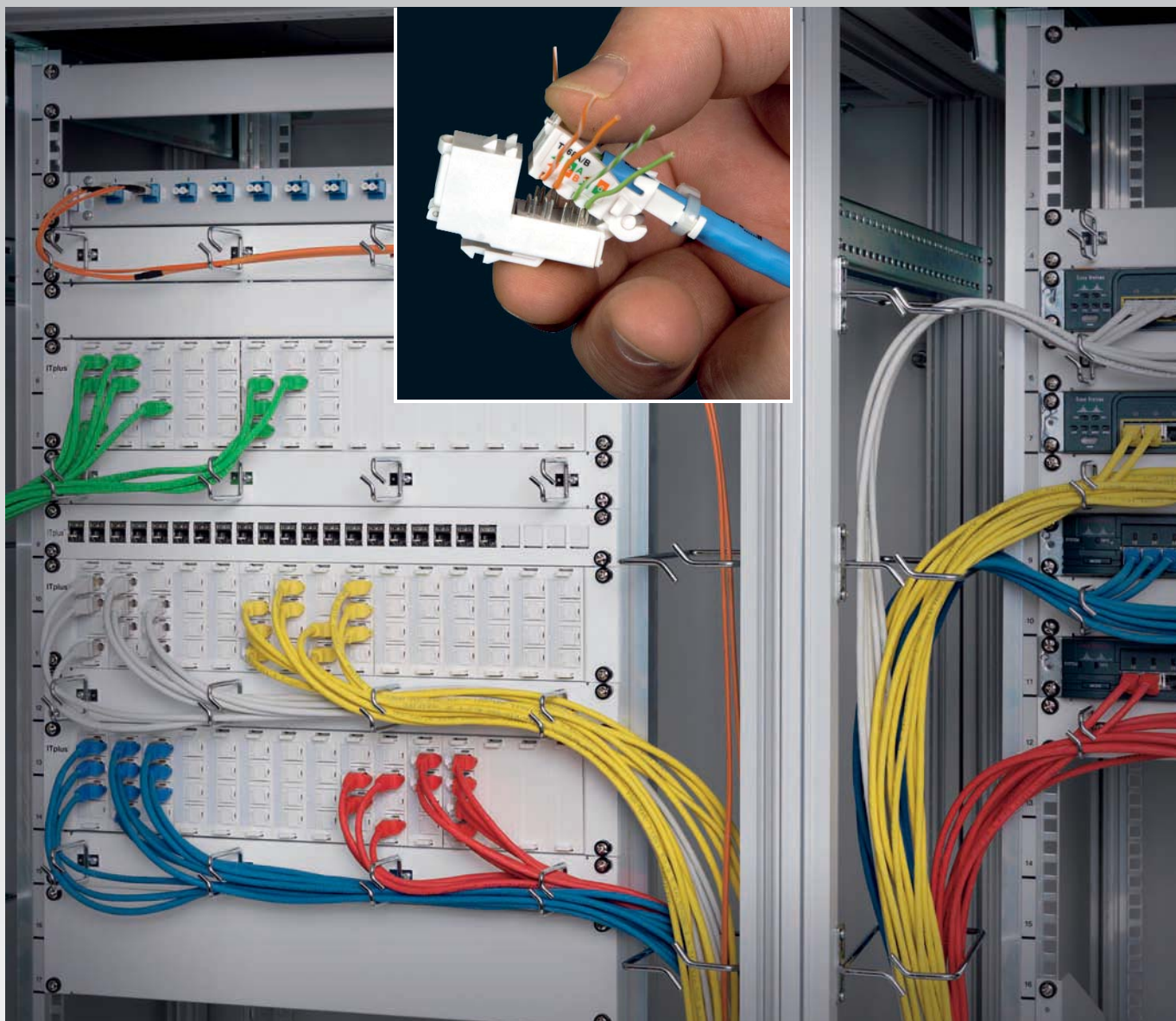




# ITplus®

## Le système de câblage 10G



Sommaire	page
Système de câblage ITplus®	2-3
Câbles d'installation	4-5
Equipements de répartiteurs	6-7
Techniques de raccordement	8
Prises de raccordement	9-10
Câbles patch	11-12

**Elbro AG**

Swiss Technology Company

Gewerbstrasse 4

CH-8162 Steinmaur/Switzerland

Téléphone: +41 (0)44 854 73 00

Télécopie: +41 (0)44 854 73 01

Internet: [www.elbro.com](http://www.elbro.com)

Email: [info@elbro.com](mailto:info@elbro.com)

Le système de câblage ITplus® 6A 10G d'ELBRO allie la puissance de 10Gb/s à la sécurité, à la résistance aux interférences et à un encombrement minimal. Selon le domaine d'utilisation, le système de câblage est disponible comme solution Cat.6 non blindé, comme solution 6A 10G avec U/FTP ou comme solution 6A 10G avec S/FTP. Actuellement, ITplus® 6A 10G représente l'état des techniques le plus récent dans la Cat.6A en matière de câblage.

Cette famille de produits remplit, voire dépasse toutes les exigences, y compris les paramètres Alien Crosstalk (paradiaphonie exogène) du standard 10GBASE-T récemment ratifié.

La solution a été mise au point spécialement pour pouvoir maîtriser les applications futures complexes qui nécessitent beaucoup de puissance. Les systèmes peuvent être obtenus, au choix, comme solutions non blindées ou blindées, c'est pourquoi il est possible de les utiliser tout aussi bien dans les domaines où la sécurité joue un rôle important, que dans un environnement caractérisé par un haut niveau de perturbation ou dans un environnement de bureau habituel.

Utilisation des systèmes de câblage	ITplus® 6 UTP	ITplus® 6A 10G U/FTP	ITplus® 6A 10G S/FTP
Domaine domestique			
Environnement de bureau normal			
Environnement de bureau spécifique			
Environnement industriel			
Centres de calcul			
<b>Aspects techniques</b>			
Next (diaphonie locale)	Conformément aux standards	Conformément aux standards	Réserves de système élevées
Alien X-Talk (diaphonie exogène)	Conformément aux standards	Réserves de système élevées	Réserves de système très élevées
Encombrement des câbles (diamètre des câbles)	6 mm	7.3 mm	7.4–7.8 mm
Immunité par rapport aux perturbations >30 MHz	réduite	élevée	très élevées
Shannon Capacity (Capacités de réserve pour les futures applications)	Fonctionnelles	Réserves	Réserves les plus élevées
<b>Aspects concernant l'installation</b>			
Besoin d'un concept de mise à la terre	Oui (OIBT)	Oui (OIBT, normes EN)	Oui (OIBT, normes EN)
Durée de l'installation (indice)	100	105	115
Réserves par rapport au test «Pass» lors des mesures effectuées à la réception	suffisantes	bonnes	élevées
Poids des câbles	45–50 kg/km	50–60 kg/km	60–70 kg/km
Rayons de flexion	ca. 49 mm	ca. 58 mm	ca. 61 mm

■ = privilégié, ■ = possible, ■ = possible, mais pas recommandé

## Densité de ports élevée – panneaux de brassage clairs



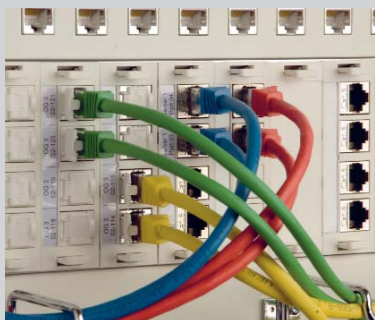
### 60 ports sur deux unités en hauteur

ITplus® propose un compromis optimal entre densité de ports élevée et fonctionnalité. Par rapport aux modules traditionnels, on peut obtenir une économie de place atteignant jusqu'à 25% dans les armoires de répartition. Un exemple : alors qu'avec un système modulaire habituel il est possible d'utiliser 480 ports dans une armoire de réseau de 19" comportant 42 unités en hauteur en prévoyant l'espace nécessaire pour les câbles patch, on pourra disposer de 600 ports à partir du même espace grâce au système ITplus®. Un tel résultat est atteint sans restrictions affectant les utilisations ou la clarté du système. En effet, les ports étant disposés verticalement, les connecteurs sont en tout temps accessibles pendant le service.

### Une technique de repérage méthodique des câbles

Une technique de repérage méthodique des câbles contribue à la clarté pendant l'utilisation. A l'aide du système disponible, il est possible de désigner chaque port de façon individualisée. C'est la base d'une documentation précise du réseau informatique. Les raccordements ultérieurs, ainsi que les démontages ou les modifications du réseau pourront être effectués en bénéficiant de la sécurité requise. Il ne sera pas nécessaire de restreindre le fonctionnement du réseau même pendant que des modifications seront apportées à l'armoire de répartition.





### De câbles patch en couleur

Les couleurs : un moyen simple, utile et clair de gérer un réseau informatique avec efficacité.

Si les règlements correspondants ont été adoptés par le responsable de réseau, on utilisera des câbles patch de couleurs différentes qui permettront, ainsi, de distinguer les services, les étages, les bâtiments et les différents domaines d'applications. Cela simplifie énormément les travaux à exécuter sur le réseau. Les dépenses pour la documentation et les travaux sur le réseau sont réduites à un minimum.

### Sécurité et indépendance grâce à Keystone

#### Pérennité et flexibilité du système

«Keystone» – en français «clé de voûte» – est un standard qui permet de raccorder des composants différents dans des panneaux, des boîtes, etc. grâce à des découpes normalisées. Durant les dernières années, Keystone a beaucoup évolué et de nombreux fournisseurs offrent des produits qui sont désormais compatibles au système Keystone.

Dès le début, ITplus® a été optimisé pour Keystone. Ainsi est-il possible de garantir une offre de produits étendue ainsi qu'une grande compatibilité même par rapport à des systèmes étrangers et futurs.

### La technique la plus récente

#### Des câbles patch à hautes performances

On dispose enfin de câbles patch qui présentent d'excellentes caractéristiques techniques de transmission même pour des longueurs limitées.

Ceci est rendu possible grâce à un guidage des fils intégré au connecteur RJ45 qui conduit la paire de fils centrale aux contacts en les faisant passer à un niveau supérieur.

Dans le test de composants effectué selon les normes du TIA 568-B.2, on obtient une réduction supplémentaire de la paradiaphonie (bruit) de plus de 2,5 dB (NEXT).

#### Test Pass obtenu selon les appareils de mesure

Actuellement, ITplus® 6A 10G représente l'état des techniques le plus récent dans la Cat.6A en matière de câblage. Il offre les réserves de système les plus élevées possibles aussi dans le cas où les paramètres techniques de transmission atteignent un niveau critique. Ces composants de haute valeur ont été développés en Suisse et fabriqués par des partenaires en Suisse ou à l'étranger. La certification a été effectuée par des laboratoires d'essais reconnus et indépendants.

### Une installation sans outils

#### Structure modulaire

Grâce à leur structure modulaire, les réseaux peuvent être conçus conformément aux besoins exacts auxquels ils doivent répondre.

Il est possible de procéder à des réservations de places ou à des regroupements dans des cas particuliers.

L'installation des différents modules peut être effectuée sans qu'il soit nécessaire d'utiliser des outils – insérer tout simplement le module et le montage est terminé. Bien entendu la mise à la terre est entièrement intégrée au système. En combinaison avec les modules de raccordement rationnels ITplus®, on économise beaucoup de temps, ce qui influence très vite le calcul des coûts pour les installations d'une certaine grandeur.

#### Un couvercle anti-poussière imperdable

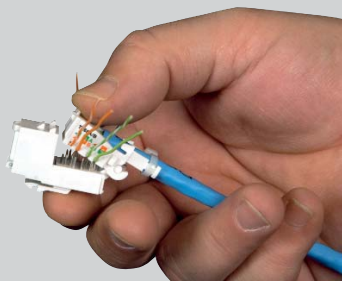
Un détail toujours très demandé : le couvercle anti-poussière imperdable vous donne l'assurance que les contacts en or ne seront pas salis pendant le montage à cause de la poussière ou de tout autre dépôt pendant et après la phase de construction.

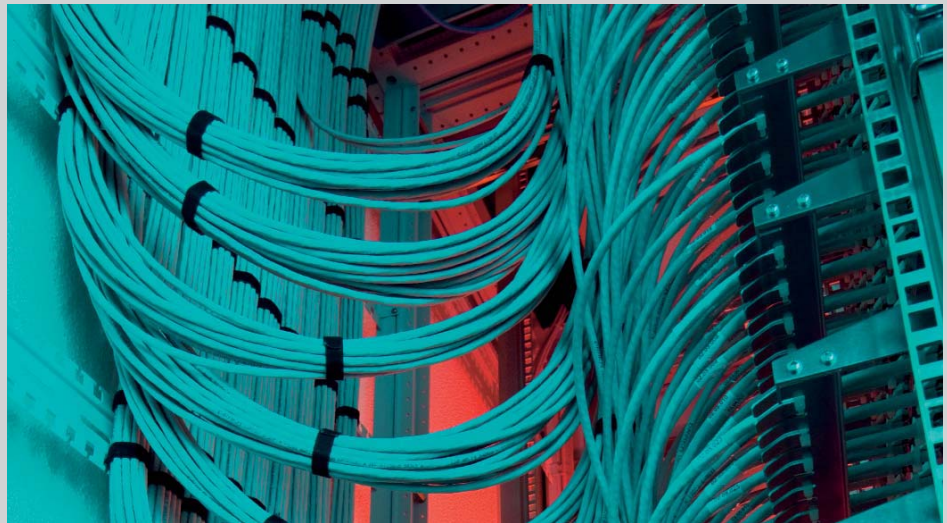
#### Un temps d'enfichage réduit

Actuellement ITplus® est bien le système d'enfichage le plus rationnel. Les systèmes non blindés demandent moins d'une minute par raccordement ! L'insertion par pression se fait en mobilisant un minimum de force parce que les contacts sont disposés de façon séquentielle. L'encliquetage se fait entendre, on coupe les fils – l'enfichage est déjà terminé ! Le guide-fil est le garant de ce que chacune des paires de fils respectives soit enfichée exactement de la même façon pour chaque raccordement.

#### Largeur réduite de 16,5 mm

Le nouveau connecteur ITplus® Cat.6A n'est large que de 16,5 mm. Ainsi, davantage de place est disponible pour les câbles. Il est possible d'obtenir des rayons de courbures minimum.



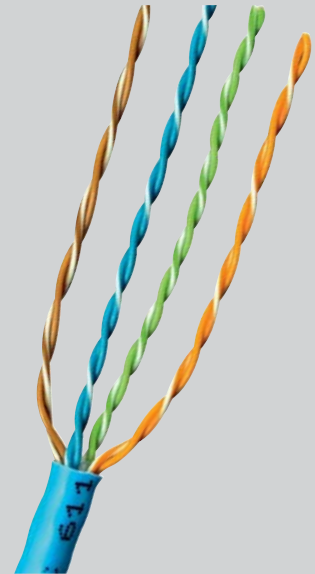


### Câble d'installation Draka UC 400 Cat.6

#### Câble de données U/UTP jusqu'à 400 MHz

Câble de données Cat.6 présentant d'excellentes caractéristiques électriques et mécaniques. Valeurs limites garanties selon les normes EN 50173-1, ISO/IEC 11801, EN 50288-6-1, EIA/TIA 568 B.2-1, IEC 61156-5.

Exécution	Non blindé, 4x2x0.56 mm	
Diamètre de câble	6,2 mm / AWG 23	
Gaine de protection	Résistant à la propagation de la flamme, sans halogène (LSOH)	
Affaiblissement (dB/100 m)@400 MHz	41,7	
Couleur de la gaine extérieure	Bleu, (RAL 5012)	
Vitesse de propagation relative	67% / NVP 0.67	
Quantité livrée	Bobine de 500 m	Bobine de 1000 m
Références	COU-11 020-5	COU-11 020-10
N° E	101 742 182	101 742 181
Certificats	Certification 3 - P	

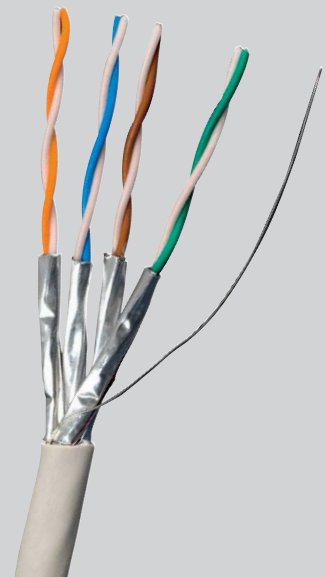


### Câble d'installation Draka SILVERLINE TREND Cat.6A 10G

#### Câble de données U/FTP jusqu'à 500 MHz (désignation antérieure FTP)

Câble de données Cat.6A présentant d'excellentes caractéristiques électriques et mécaniques. Optimisation du rapport entre l'effet de blindage et le diamètre du câble. Valeurs limites garanties selon les normes EN 50173-1, ISO/IEC 11801, EN 50288-6-1, IEC 61156-5, EIA/TIA 568 B.2-1.

Exécution	Blindé par feuille, 4x2x0.55 mm	
Diamètre de câble	7,3 mm / AWG 23	
Gaine de protection	Résistant à la propagation de la flamme, sans halogène (LSOH)	
Affaiblissement (dB/100 m)@500 MHz	43	
Couleur de la gaine extérieure	Gris, RAL 7035	
Vitesse de propagation relative	75% / NVP 0,75	
Quantité livrée	Bobine de 500 m	Bobine de 1000 m
Références	STP-10 455-5	STP-10 455-10
N° E	101 772 019	101 772 009
Certificats	Certification 3 - P	



### Câble d'installation Draka SILVERLINE PREMIUM Cat.7

#### Câble de données S/FTP jusqu'à 1200 MHz (désignation antérieure S/STP)

Câble de données Cat.7 présentant d'excellentes caractéristiques électriques et mécaniques. Excellent effet de blindage grâce à un blindage des paires et à un blindage tressé.

Valeurs limites garanties selon les normes EN 50173-1, ISO/IEC 11801, EN 50288-4-1, IEC 61156-5.

Exécution	Blindé, 4x2x0.55 mm	
Diamètre de câble	7,4 mm / AWG 23	
Gaine de protection	Résistant à la propagation de la flamme, sans halogène (LSOH)	
Affaiblissement (dB/100 m)@600 MHz	48,1	
Couleur de la gaine extérieure	Gris, RAL 7035	
Vitesse de propagation relative	75% / NVP 0,75	
Quantité livrée	Bobine de 500 m	Bobine de 1000 m
Références	STP-10 465-5	STP-10 465-10
N° E	101 741 118	101 741 108
Certificats	Certification 3 - P	



### Câble d'installation Draka SILVERLINE GOLD Cat.7A

#### Câble de données S/FTP jusqu'à 1500 MHz (désignation antérieure S/STP)

Câble de données Cat.7A présentant d'excellentes caractéristiques électriques et mécaniques et offrant des réserves de système élevées. Excellent effet de blindage grâce à un blindage des paires et à un blindage tressé.

Valeurs limites garanties selon les normes EN 50173-1, ISO/IEC 11801, EN 50288-4-1, IEC 61156-5.

Exécution	Blindé, 4x2x0.58 mm	
Diamètre de câble	7,8 mm / AWG 23	
Gaine de protection	Résistant à la propagation de la flamme, sans halogène (LSOH)	
Affaiblissement (dB/100 m)@1000 MHz	62	
Couleur de la gaine extérieure	Gris, RAL 7035	
Vitesse de propagation relative	75% / NVP 0,75	
Quantité livrée	Bobine de 1000 m	
Références	STP-10 475-10	
N° E	101 773 009	
Certificats	Certification 3 - P	

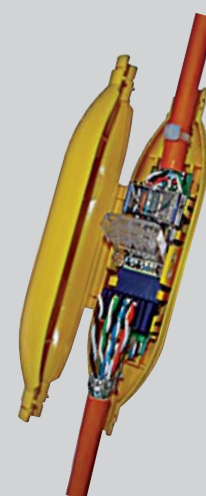


### Extend ITplus® Cat.6

L'extension permet de rallonger des câbles d'installation posés ou de les reconnecter, sans remplacer les câbles.

Pour toutes les applications LAN 100 ohms. Compatible EIA/TIA T568 A et 568 B. Pour toutes les câbles d'installation du commerce. Connexion sans outils.

Longueur x section	120 x 28 x 22
Ø admissible du fil	AWG 23-24
Diamètre de câble	8 mm max.
Cycles de connexion	>20
Matériau de contact	Bronze au phosphore, étamé
Matières plastiques	Selon UL 94V-0
Consolidation Point	Cat.6 classe E selon ISO/IEC 11801
Normalisations	ISO/IEC 11801, EN50173
Références	IES-10 100
N° E	970 200 008



**Panneaux de brassage ITplus®**



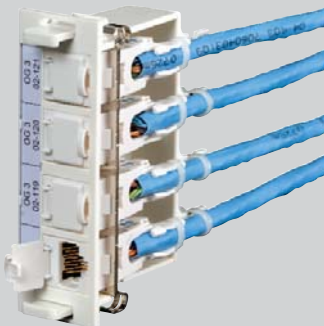
Préparer les câbles



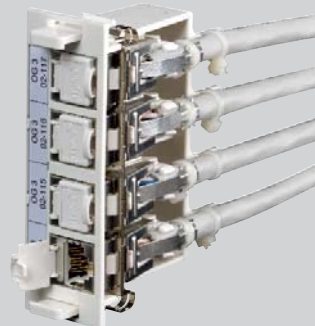
Câblage des guide-fils



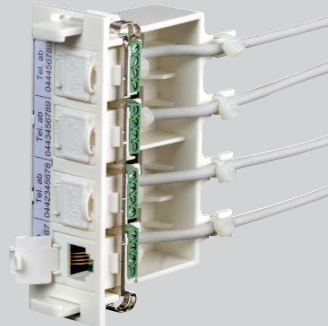
Encliquer les guide-fils dans les douilles, faire enclencher Keystone



Version non blindée RJ45/u



Version blindée RJ45/s



Module téléphone RJ11

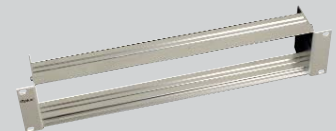


Module de raccordement équipé de douilles RJ45 des deux côtés

**COZ-06 320-0 966 735 558**

**Châssis ITplus® 19" 2U pour 15 modules d'insertion, non équipé blanc (jusqu'à 60 ports)**

Panneau de distribution modulaire pouvant être équipé de 15 modules d'insertion Keystone à 4 entrées. Peut être équipé de 60 connecteurs jacks Keystone ITplus® au maximum répartis sur 2 unités de hauteur. Accessoires de montage complets, compris. Encombrement réduit en profondeur, design attrayant, installation simple et rapide.



**COZ-06 321 973 391 314**

**Porte-câble pour les châssis ITplus® 19" 2U pour modules pour 2 unités de hauteur de 19" ITplus®**

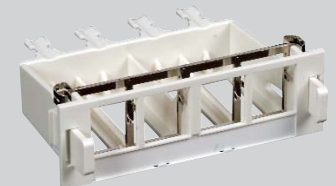
Permet d'absorber les forces de traction des câbles. Convient aux sorties de câbles vers le haut et vers le bas.



**COZ-06 324-0 966 735 568**

**Module d'insertion ITplus® pour ports 4 Keystone, non équipé blanc**

A insérer dans les panneaux modulaires à deux unités de hauteur pour diverses variantes d'équipement à partir des techniques de raccordement Keystone. Mise à la terre intégrée à basse impédance pour les connecteurs jacks Keystone blindés sur des châssis métalliques. Couleur blanche.



**COZ-06 327 966 735 588**

**Module d'obturation, blanc**

Module d'obturation à utiliser sur les panneaux modulaires de 19" à deux unités de hauteur pour les places de réserve. Correspond à la place requise pour 4 ports. Couleur blanche.

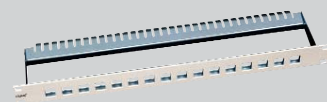


**COU-51 116-0 966 731 608**

**Panneau ITplus® 19" 1U pour 16 ports, non équipé blanc**

Panneau de distribution pouvant être équipé de 16 connecteurs Jacks ITplus® Keystone. Convient aux techniques de raccordement avec blindage ou sans blindage.

Accessoires de montage complets, compris. Le marquage des ports est optimisé pour un système d'étiquetage tel que P-Touch ou analogue. Encombrement réduit en profondeur, design attrayant, installation simple et rapide

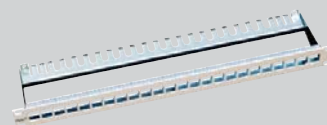


**COU-51 124-0 966 731 638**

**Panneau ITplus® 19" 1U pour 24 ports, non équipé blanc**

Panneau de distribution pouvant être équipé de 24 connecteurs jacks ITplus® Keystone. Convient aux techniques de raccordement avec blindage ou sans blindage.

Accessoires de montage complets, compris. Le marquage des ports est optimisé pour un système d'étiquetage tel que P-Touch ou analogue. Encombrement réduit en profondeur, design attrayant, installation simple et rapide. N'est pas compatible à des connecteurs ITplus® Cat.6 série de construction I (largeur du module).

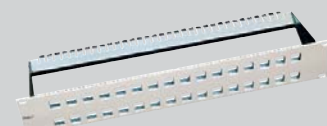


**COU-51 232-0 966 732 608**

**Panneau ITplus® 19" 2U pour 32 ports, non équipé blanc**

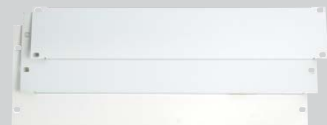
Panneau de distribution pouvant être équipé de 32 connecteurs jacks ITplus® Keystone. Convient aux techniques de raccordement avec blindage ou sans blindage.

Accessoires de montage complets, compris. Le marquage des ports est optimisé pour un système d'étiquetage tel que P-Touch ou analogue. Encombrement réduit en profondeur, design attrayant, installation simple et rapide.



**Panneau d'obturation blanc, accessoires de montage compris**

1U	2U	3U	4U
CAB-70 207	CAB-70 208	CAB-70 209	CAB-70 210
966 730 858	966 730 868	966 730 878	966 730 898



**Panneau de rangement 4 anneaux, blanc, accessoires de montage compris**

1U	2U
CAB-70 201	CAB-70 213
966 730 848	966 730 888



**CAB-90 520 533 570 200**

**Set de fixation pour les composants de 19" à 4 pièces**

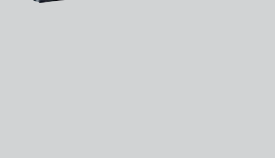
Set composé de 4 écrous à cage, de 4 vis et 4 rondelles de garniture M6.



**CAB-90 521 966 781 966**

**Set de fixation pour les composants de 19" à 50 pièces**

Set composé de 50 écrous à cage, de 50 vis et 50 rondelles de garniture M6.

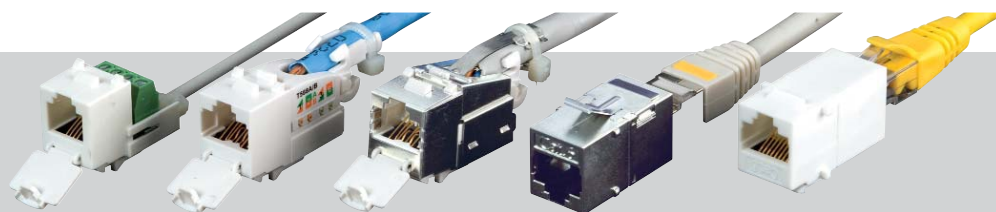


**COZ-06 901 305 960 449**

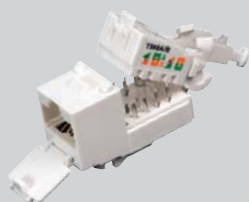
**Feuille d'étiquette de repérage A4 pour modules d'insertion ITplus®**

Feuille de papier A4, papier de qualité 60g, comprenant de 120 étiquettes de repérage à filets de perforation prévues pour les composants insérables Keystone. La maquette gratuite est disponible sur Internet.





## Équipements

**COU-90 010-61 966 702 766**


### Douille ITplus® RJ45 Cat.6A 10G, non blindée

Prévue pour le montage de sections de transmission des classes D et E comportant jusqu'à 4 connexions. Satisfait aux exigences des normes ISO/IEC 11801 (2), EN 50173-1 (2), IEC 60603-7 et TIA/EIA568B.2-10 draft Cat.6A. Prévue pour des diamètres de fil AWG23-26. Raccordement parallèle des paires sans croisement conformément à la norme EIA/TIA 568A/B.

Soulagement des câbles à l'aide d'attaches de câble comprises dans le détail de la fourniture, soulagement individualisé des fils métalliques, > 20 cycles de branchements.

Contacts plaqués or sur nickel, prévus pour > 1000 cycles d'enfichage.

Pourvue d'un couvercle anti-poussière imperdable. Prévue pour être insérée dans un système Keystone, installation simple et rapide.

**COS-90 010-61 966 702 866**


### Douille ITplus® RJ45 Cat.6A 10G, blindée

Prévue pour le montage de sections de transmission des classes D et E (A) comportant jusqu'à 4 connexions. Satisfait aux exigences des normes ISO/IEC 11801 (2), EN 50173-1 (2), IEC 60603-7 et TIA/EIA568B.2-10 draft Cat.6A. Prévue pour des diamètres de fil AWG23-26. Raccordement parallèle des paires sans croisement conformément à la norme EIA/TIA 568A/B.

Soulagement des câbles à l'aide d'attaches de câble comprises dans le détail de la fourniture, soulagement individualisé des fils métalliques, > 20 cycles de branchements.

Contacts plaqués or sur nickel, prévus pour > 1000 cycles d'enfichage.

Pourvue d'un couvercle anti-poussière imperdable. Prévue pour être insérée dans un système Keystone, installation simple et rapide.

**SOH-12 101 977 801 048**


### Douille ITplus® RJ11, raccordement vissé

Prévue pour le branchement de câbles (U72) pour ADSL, ISDN (RNIS) et POTS.

Répond aux exigences des normes IEC 60512-7.

Le raccordement vissé à l'aide de bornes à ressort permet le branchement parallèle de fils de diamètres 0,5–1 mm<sup>2</sup> AWG22-27. 4 contacts 2, 3, 4, 5 sont occupés (USOC RJ11).

Soulagement des câbles à l'aide d'attaches de câble, >20 cycles de branchements.

Contacts plaqués or sur nickel, prévus pour > 1000 cycles d'enfichage.

Pourvue d'un couvercle anti-poussière imperdable. Prévue pour être insérée dans un système Keystone, installation simple et rapide.

**IEU-11 100 977 830 098**


### Prolongateur ITplus® RJ45 Cat.6, non blindé

Prévu pour le montage de panneaux de répartition et de prises de poste de travail à double raccordement RJ45

Répond aux exigences de la Cat.6 ClasseE Link et Channel permanents des normes ISO/IEC 11801, EN 50173, IEC 60603-7und TIA/EIA 568B.2.

Contacts plaqués or sur nickel, prévus pour > 750 cycles d'enfichage.

Prévu pour être inséré dans un système Keystone, installation simple et rapide.

**IES-11 100 977 800 098**


### Prolongateur ITplus® RJ45 Cat.6, blindé

Prévu pour le montage de panneaux de répartition et de prises pour poste de travail présentant un raccordement RJ45 double.

Répond aux exigences de la Cat.6 ClasseE Link et Channel permanents des normes ISO/IEC 11801, EN 50173, IEC 60603-7und TIA/EIA 568B.2.

Contacts plaqués or sur nickel, prévus pour > 750 cycles d'enfichage.

Boîtier moulé sous pression pourvu d'une prise de terre.

Prévu pour être inséré dans un système Keystone, installation simple et rapide.

**COU-93 001-61 966 733 808**


### Obturation insérable ITplus®

Élément d'obturation pour les places de réserve Keystone, blanc.



**Prises de raccordement ITplus® Standard, FLF**

**Prise de raccordement ITplus® RJ45 Cat.6A, non blindée**

>20 cycles de branchements, > 1000 cycles d'enfichage, couvercle anti poussière imperdable Keystone, sortie droite, profondeur d'encastrement 39 mm.

1-x avec place de réserve

2x

**Prise de raccordement ITplus® RJ45 Cat.6A, blindée**

>20 cycles de branchements, > 1000 cycles d'enfichage, couvercle anti poussière imperdable Keystone, sortie droite, profondeur d'encastrement 39 mm.

1-x avec place de réserve

2x

**Prise de raccordement non équipée pour des systèmes ITplus®**

2x

	Appareil prémonté Encastré PMI 58 mm blanc	Appareil prémonté Apparent AP x blanc	Appareil prémonté Canal d'allège IK 63 mm blanc	Appareil prémonté Montage FLF blanc
	COU-81 301-61 979 231 008	COU-81 101-61 979 031 008	COU-81 401-61 979 431 008	COU-81 501-61 979 631 008
	COU-81 302-61 979 232 008	COU-81 102-61 979 032 008	COU-81 402-61 979 432 008	COU-81 502-61 979 632 008
	COS-81 301-61 979 201 008	COS-81 101-61 979 001 008	COS-81 401-61 979 401 008	COS-81 501-61 979 601 008
	COS-81 302-61 979 202 008	COS-81 102-61 979 002 008	COS-81 402-61 979 402 008	COS-81 502-61 979 602 008
	COU-81 300-61 979 230 008	COU-81 100-61 979 030 008	COU-81 400-61 979 430 008	COU-81 500-61 979 630 008

**Prises de raccordement ITplus®  
EDIZIOdue**

**Prise de raccordement ITplus® RJ45 Cat.6A, non blindée**

>20 cycles de branchements, > 1000 cycles d'enfichage, couvercle anti poussière imperdable Keystone, sortie droite, profondeur d'encastrement 39 mm.

Sortie plate Keystone

1-x avec place de réserve

2x

Appareil  
prémonté  
Encastré  
FMI  
blanc



COU-83 341-61  
879 280 000  
COU-83 342-61  
879 282 000

Appareil  
prémonté  
Apparent  
FX 54  
blanc



COU-83 141-61  
879 080 000  
COU-83 142-61  
879 081 000

Appareil  
prémonté  
Canal d'allège  
FKE  
blanc



COU-83 441-61  
879 480 000  
COU-83 442-61  
879 481 000

**Prise de raccordement ITplus® RJ45 Cat.6A, blindée**

>20 cycles de branchements, > 1000 cycles d'enfichage, couvercle anti poussière imperdable Keystone, sortie plate.

1-x avec place de réserve

2x



COS-83 341-61  
879 260 000  
COS-83 342-61  
879 262 000



COS-83 141-61  
879 060 000  
COS-83 142-61  
879 061 000



COS-83 441-61  
879 460 000  
COS-83 442-61  
879 461 000

**Prise de raccordement non équipée pour des systèmes ITplus®, sortie plate**

2x



COU-83 340-61  
878 260 000



COU-83 140-61  
878 060 000



COU-83 440-61  
878 487 000

**Prise de raccordement non équipée pour des systèmes ITplus®**

2x



COU-83 300-61  
878 270 000

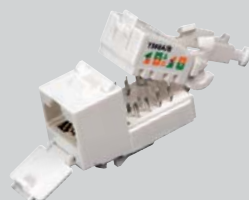


COU-83 100-61  
878 070 000



COU-83 400-61  
878 477 000

**Douilles ITplus®** (voir aussi page 8)



Douille ITplus® RJ45 Cat.6A 10G,  
non blindée  
COU-90 010-61 966 702 766



Douille ITplus® RJ45 Cat.6A 10G,  
blindé  
COS-90 010-61 966 702 866



Douille ITplus® RJ11,  
raccordement vissé  
SOH-12 101 977 801 048



Obturation insérable ITplus®  
COU-93 001-61 966 733 808

**COZ-06 902 966 799 966**

**Feuille A4 d'étiquettes de repérage pour les prises de raccordement ITplus®**

Qualité du papier de 60 g, comprenant 120 étiquettes de repérage perforées et auto-adhésives. La maquette gratuite pour l'impression des étiquettes est disponible sur Internet.



**COZ-06 906 966 732 066**

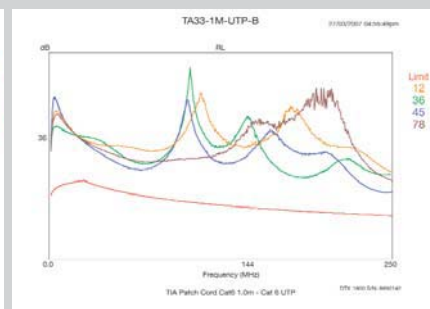
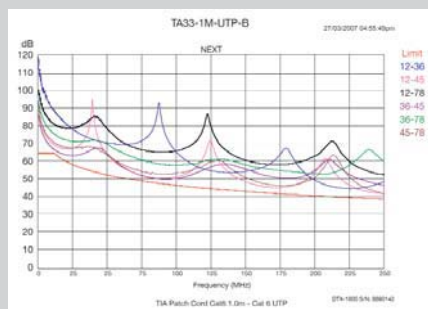
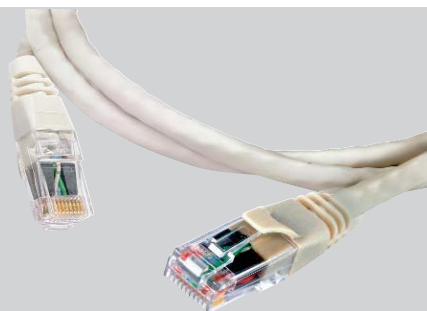
**Boîte de raccordement AP 6x**

Keystone, tôle en acier, blanc RAL9010 peut être équipée, au choix, d'insertions ITplus® Keystone. Dimensions 38x115x165 mm.

Partie arrière équipée de 3 entrées de câbles à droite et à gauche, partie inférieure équipée d'une entrée pour chaque câble.

4 couvercles d'obturation pour les entrées de réserve compris.





### Câble patch ITplus® RJ45 Cat.6

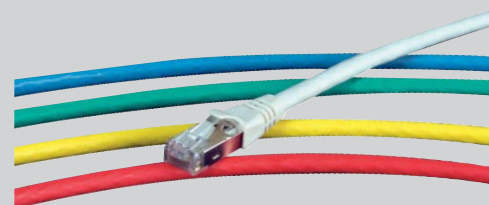
Câble informatique possédant d'excellentes qualités mécaniques et électriques dans les versions FRNC / LSOH (résistant à la propagation de la flamme et sans halogène). Différenciation claire des différents services dans les panneaux de brassage des armoires et des installations de distribution. Valeurs limites garanties selon les normes ISO/IEC 11801, EN 50173, EN 50288-4-2, remplit voire dépasse les exigences de la classe E.

Les indications de longueur et les numéros de référence sont inscrits sur les deux côtés du câble.

Prise RJ45 hautes performances avec guidage séparé des paires (Pin 4/5).

### Câbles patch ITplus® RJ45/s-RJ45/s Cat.6

Exécution Blindé, AWG26  
Type de câble Uninet flex 7702 4P 1200 MHz S/FTP  
Types de connecteurs ITplus® RJ45, forme de construction fine  
Anticoque ITplus® scellé  
Diamètre 6 mm

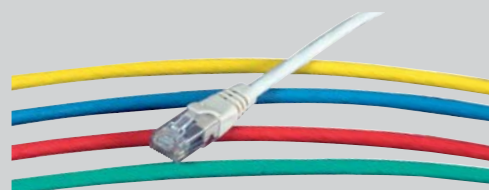


	gris	rouge	jaune	vert	bleu
1 m	G6S-23 010-GR 101 375 318	G6S-23 010-RT 101 375 418	G6S-23 010-GE 101 375 118	G6S-23 010-GN 101 375 218	G6S-23 010-BL 101 375 018
2 m	G6S-23 020-GR 101 375 328	G6S-23 020-RT 101 375 428	G6S-23 020-GE 101 375 128	G6S-23 020-GN 101 375 228	G6S-23 020-BL 101 375 028
3 m	G6S-23 030-GR 101 375 338	G6S-23 030-RT 101 375 438	G6S-23 030-GE 101 375 138	G6S-23 030-GN 101 375 238	G6S-23 030-BL 101 375 038
4 m	G6S-23 040-GR 101 375 348	G6S-23 040-RT 101 375 448	G6S-23 040-GE 101 375 148	G6S-23 040-GN 101 375 248	G6S-23 040-BL 101 375 048
5 m	G6S-23 050-GR 101 375 358	G6S-23 050-RT 101 375 458	G6S-23 050-GE 101 375 158	G6S-23 050-GN 101 375 258	G6S-23 050-BL 101 375 058
7 m	G6S-23 070-GR 101 375 378	G6S-23 070-RT 101 375 478	G6S-23 070-GE 101 375 178	G6S-23 070-GN 101 375 278	G6S-23 070-BL 101 375 078

D'autres longueurs et couleurs sur demande

### Câbles patch ITplus® RJ45/u-RJ45/u Cat.6

Exécution Non blindé, AWG24  
Type de câble Uninet flex 602 4P 300 MHz U/UTP  
Types de connecteurs ITplus® RJ45, forme de construction fine  
Anticoque ITplus®  
Diamètre 5.1 mm



	gris	rouge	jaune	vert	bleu
1 m	G6U-23 010-GR 101 376 318	G6U-23 010-RT 101 376 418	G6U-23 010-GE 101 376 118	G6U-23 010-GN 101 376 218	G6U-23 010-BL 101 376 018
2 m	G6U-23 020-GR 101 376 328	G6U-23 020-RT 101 376 428	G6U-23 020-GE 101 376 128	G6U-23 020-GN 101 376 228	G6U-23 020-BL 101 376 028
3 m	G6U-23 030-GR 101 376 338	G6U-23 030-RT 101 376 438	G6U-23 030-GE 101 376 138	G6U-23 030-GN 101 376 238	G6U-23 030-BL 101 376 038
4 m	G6U-23 040-GR 101 376 348	G6U-23 040-RT 101 376 448	G6U-23 040-GE 101 376 148	G6U-23 040-GN 101 376 248	G6U-23 040-BL 101 376 048
5 m	G6U-23 050-GR 101 376 358	G6U-23 050-RT 101 376 458	G6U-23 050-GE 101 376 158	G6U-23 050-GN 101 376 258	G6U-23 050-BL 101 376 058
7 m	G6U-23 070-GR 101 376 378	G6U-23 070-RT 101 376 478	G6U-23 070-GE 101 376 178	G6U-23 070-GN 101 376 278	G6U-23 070-BL 101 376 078

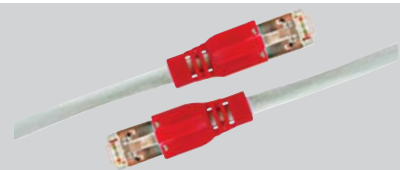
D'autres longueurs et couleurs sur demande


**Câbles patch ITplus® RJ45/s-RJ45/s Cat.6, système de marquage par couleurs**

Exécution blindé, AWG26  
 Type de câble ITplus® flex 4P 600 MHz  
 Types de connecteurs ITplus® RJ45, forme de construction fine  
 Anticoque ITplus® scellé, marquage par couleur  
 Diamètre 6 mm


**Câbles patch ITplus® RJ45/u-RJ45/u Cat.6, système de marquage par couleurs**

Exécution non blindé, AWG24  
 Type de câble ITplus® flex 4P 300 MHz  
 Types de connecteurs ITplus® RJ45, forme de construction fine  
 Anticoque ITplus® scellé, marquage par couleur  
 Diamètre 5.1 mm

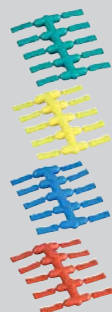

**Câbles patch ITplus® Cat.6, avec boîtiers amovibles**

Exécution blindé, AWG26/non blindé, AWG24  
 Type de câble ITplus® flex 4P 400 MHz  
 Types de connecteurs ITplus® RJ45  
 Boîtiers sans, choix optionnel  
 Diamètre 6 mm

	gris	gris	blindé gris	non blindé gris
0.5 m	IPS-60 005 101 389 098	IPU-60 005 101 388 098	COS-22 005-OH 101 606 038	COU-22 005-OH 101 626 038
1 m	IPS-60 010 101 389 108	IPU-60 010 101 388 108	COS-22 010-OH 101 606 138	COU-22 010-OH 101 626 138
1.5 m	IPS-60 015 101 389 118	IPU-60 015 101 388 118	COS-22 015-OH 101 606 238	COU-22 015-OH 101 626 238
2 m	IPS-60 020 101 389 128	IPU-60 020 101 388 128	COS-22 020-OH 101 606 338	COU-22 020-OH 101 626 338
2.5 m	IPS-60 025 101 389 138	IPU-60 025 101 388 138	COS-22 025-OH 101 606 438	COU-22 025-OH 101 626 438
3 m	IPS-60 030 101 389 148	IPU-60 030 101 388 148	COS-22 030-OH 101 606 538	COU-22 030-OH 101 626 538
4 m	IPS-60 040 101 389 158	IPU-60 040 101 388 158	COS-22 040-OH 101 606 638	COU-22 040-OH 101 626 638
5 m	IPS-60 050 101 389 168	IPU-60 050 101 388 168	COS-22 050-OH 101 606 738	COU-22 050-OH 101 626 738
7.5 m	IPS-60 075 101 389 178	IPU-60 075 101 388 178	COS-22 075-OH 101 606 838	COU-22 075-OH 101 626 838
10 m	IPS-60 100 101 389 188	IPU-60 100 101 388 188	COS-22 100-OH 101 606 938	COU-22 100-OH 101 626 938
15 m	IPS-60 150 101 389 198	IPU-60 150 101 388 198	COS-22 150-OH -	COU-22 150-OH -
20 m	IPS-60 200 101 389 208	IPU-60 200 101 388 208	COS-22 200-OH -	COU-22 200-OH -

**Système de marquage par couleurs pour les câbles patch ITplus®**

rouge	IPI-10-RT 977 901 168
jaune	IPI-10-GE 977 901 158
vert	IPI-10-GN 977 901 148
bleu	IPI-10-BL 977 901 128
violet	IPI-10-VI -


**Boîtiers amovibles pour les câbles patch ITplus® Cat.6**

gris	STP-29 014-GR 120 550 048	brun	STP-29 014-BR 120 550 018
rouge	STP-29 014-RT 120 550 058	orange	STP-29 014-OR 120 550 098
jaune	STP-29 014-GE 120 550 028	noir	STP-29 014-SW 120 550 068
vert	STP-29 014-GN 120 550 038	violet	STP-29 014-VI 120 550 078
bleu	STP-29 014-BL 120 550 008	blanc	STP-29 014-Ws 120 550 088



Vente:

**Disponible chez votre grossiste!**
**Elbro AG**

Swiss Technology Company

Gewerbstrasse 4

CH-8162 Steinmaur/Switzerland

Téléphone: +41 (0)44 854 73 00

Télécopie: +41 (0)44 854 73 01

 Internet: [www.elbro.com](http://www.elbro.com)

 Email: [info@elbro.com](mailto:info@elbro.com)