



Zubehör Accessoires

Zangenadapter

Verwendbar mit allen ELBRO-Multimetern

Typ / E-No Type / E-No	Strombereich Gamme de courant	Ausgang Sortie	Genauigkeit Précision	Zangenöffnung Ouverture des mâchoires
EA 2808 980 900 119	20 A AC 200 A AC *	10 mV/1 A 1 mV/1 A	$\pm(1,2\% + 0,5 \text{ mV})$	19 mm \varnothing
EA 2811 980 900 149	200 A AC + DC 1000 A AC + DC	1 mV/1 A 1 mV/1 A	$\pm(1,5\% + 1,0 \text{ A})$ $\pm(2,0\% + 5,0 \text{ A})$	32 mm \varnothing
EA 2812 980 900 139	200 A AC + DC 2000 A AC + DC	1 mV/1 A 1 mV/1 A	$\pm(1,5\% + 1,0 \text{ A})$ $\pm(2,0\% + 5,0 \text{ A})$	55 mm \varnothing

* 300 A während 1 Minute

Adaptateurs de pinces

Adaptable à tous les multimètres d'ELBRO

EA 2808



EA 2811
EA 2812



AF 3030: Flexible AC-Messzange, klein und handlich

- Geeignet für Messungen an Leitern mit grossem Durchmesser
- Grosser Messbereich
- An jedes Multimeter anschliessbar
- Speziell geeignet für Stromschienen
- Sicherheit durch grossen Abstand zum Messobjekt

Strombereich	3 – 3000 A AC
Ausgangssignal	0.1 / 1 / 10 mV/A oder 0.333 / 3.33 / 33.3 mV/A
Genauigkeit	$\pm 1\%$
Frequenzbereich	10 Hz – 10 kHz
Länge flexibler Messkopf	610 mm

- Lieferung mit zwei 4 mm Sicherheitsstecker und Batterien

AF 3030: Pince de mesure AC flexible, petite et maniable

- Approprié pour des mesures à des conducteurs de grand diamètre
- Grande gamme de mesure
- Raccordable à chaque multimètre
- Spécialement de manière appropriée pour des barres conductrices
- Sécurité par une grande distance à l'objet de mesure

Gamme de courant	3 – 3000 A AC
Signal de sortie	0.1 / 1 / 10 mV/A ou 0.333 / 3.33 / 33.3 mV/A
Précision	$\pm 1\%$
Gamme de fréquence	10 Hz – 10 kHz
Long. de la tête de mesure flexible	610 mm

- Livraison avec deux fiches de sécurité 4 mm et piles

AF 3030



E-No 980 920 509

LX 02 Licht (LUX)-Adapter

- Kleiner LUX-Adapter mit separater Sonde
- 3 Bereiche: 0 ... 50 000 LUX
- Ausgang: Bereich A: 0,1 mV pro 1 LUX
Bereich B: 0,1 mV pro 10 LUX
Bereich C: 0,1 mV pro 100 LUX
- Genauigkeit: $\pm(5\% + 0,2 \text{ mV})$

LX 02 Adaptateur luminosité (LUX)

- Petit adaptateur LUX avec sonde séparée
- 3 gammes: 0 ... 50 000 LUX
- Sortie: Gamme A: 0,1 mV par 1 LUX
Gamme B: 0,1 mV par 10 LUX
Gamme C: 0,1 mV par 100 LUX
- Précision: $\pm(5\% + 0,2 \text{ mV})$

LX 02



E-No 980 900 179

TA 601 Drehzahl-Adapter

- Optische Drehzahlmessung
- Schnelle und präzise Messungen
- 2 Bereiche: 100 ... 20 000 U/min.
- Ausgang: 0,1 mV/0,01 mV pro 1 U/min.
- Genauigkeit: $\pm(1,2\% + 0,2 \text{ mV})$

TA 601 Adaptateur tachymètre

- Mesure optique du nombre de tours
- Mesures rapides et précises
- 2 gammes: 100 ... 20 000 t/min.
- Sortie: 0,1 mV/0,01 mV par 1 t/min.
- Précision: $\pm(1,2\% + 0,2 \text{ mV})$

TA 601



E-No 980 611 009

HA 701 Feuchtigkeits-Adapter

- Kompaktes Gerät mit eingebauter Luftsonde
- Bereich: 10 ... 95% RLF
- Ausgang: 1 mV pro 1% RLF
- Genauigkeit: $\pm(3\% + 1 \text{ mV})$ bei 25°C

HA 701 Adaptateur humidité

- L'appareil compact avec sonde à air interne
- Gamme: 10 ... 95% h.r.
- Sortie: 1 mV par 1% h.r.
- Précision: $\pm(3\% + 1 \text{ mV})$ à 25°C

HA 701



E-No 980 900 169



Zubehör Accessoires

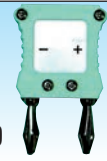
BKB 32 Adapter Typ K

Adapter zu Temperatursonden
Typ K

BKB 32 Adaptateur Type K

Adaptateur pour des sondes de température
type K

BKB 32

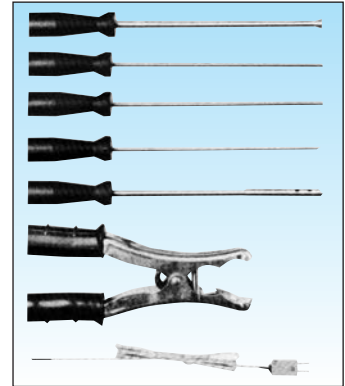


E-No 980 900 199

Temperatursonden Ni Cr-Ni (Typ K)

Elbro No	E-No	Bezeichnung	Désignation	Bereich / Gamme
80101	980 966 209	Oberflächensonde	Sonde pour surfaces	-50 ... + 450°C
80104	980 966 219	Tauchsonde 3 mm	Sonde à immerger 3 mm	-50 ... +1000°C
80105	980 966 229	Tauchsonde 1,5 mm	Sonde à immerger 1,5 mm	-50 ... + 900°C
80106	980 966 239	Einstecksonde	Sonde à enforcer	-50 ... + 600°C
80108	980 966 249	Luftsonde	Sonde à air	-50 ... + 600°C
80109	980 966 259	Rohrzangensonde	Sonde pour tubes	-50 ... + 200°C
80110	980 966 279	Oberflächensonde	Sonde pour surfaces	-50 ... + 900°C
TP 01	980 966 269	Drahtsonde, ca. 125 cm	Sonde à fil, ca. 125 cm	-50 ... + 250°C

Sondes de température Ni Cr-Ni (type K)



Für die BM-Serie benötigen Sie den Adapter BKB 32

Pour la série BM, vous avez besoin de l'adaptateur BKB 32

Etuis

Elbro No	E-No	Bezeichnung	Désignation
CA 01	980 910 069	Schutzetui zu Multimeter der Serie BM	Étui de protection pour les multimètres de la série BM
CA 02	983 910 169	Schutzetui zu Zangenampermeter	Étui de protection pour pinces ampèremétriques
CA 03	983 910 269	Etui zu TESTER 2510, 2511, 3000 und TESTFIX Plus	Etui pour TESTER 2510, 2511, 3000 et TESTFIX Plus
CA 2550	983 309 412	Etui zu Serie TESTER 2550	Etui pour la série TESTER 2550

Etuis



SK2 Sicherheitmessleitungs-Set

- 2 Silikon-Messleitungen 100 cm rot und schwarz mit abgewinkeltem Sicherheitsstecker und fixen Sicherheitsprüfspitze

SK2 Set de sondes de mesure de sécurité

- 2 sondes de mesure en silicone, 100 cm, rouge et noir, avec fiches de sécurité, à angle droit et pointes de sécurités fixes

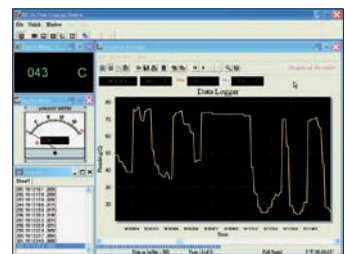


Software

Elbro No	E-No	Bezeichnung	Désignation
SX/BR13X	980 990 119	Software zu BM 135	Logiciel pour BM 135
SX/BR15X	980 990 129	Software zu BM 155	Logiciel pour BM 155
SX/BR51X	980 530 089	Software zu BM 515	Logiciel pour BM 515
SX/BR81X	980 990 139	Software zu BM 815 und BM 817	Logiciel pour BM 815 et BM 817
SX/BR85X	980 990 149	Software zu BM 859	Logiciel pour BM 859
ET2114SW	980 990 109	Software zu ET 2114 und ET 2116	Logiciel pour ET 2114 et ET 2116
ET2114RS	980 941 209	RS232 Verbindungskabel zu ET 2114 und ET 2116	Câble RS232 de connexion pour ET 2114 et ET 2116
ET2114USB	980 921 009	USB Verbindungskabel zu ET 2114 und ET 2116	Câble USB de connexion pour ET 2114 et ET 2116

Software inkl. RS232 Kabel

Logiciel avec câble RS232



Verkauf/Vente:

Erhältlich bei Ihrem VES-Grossisten

Disponibles auprès de votre grossiste UGMES