

# ITplus<sup>®</sup> Modulträger

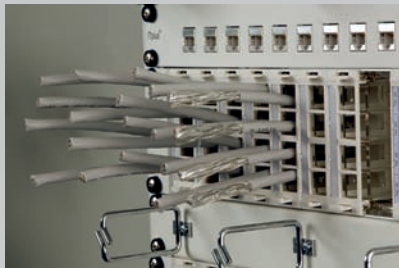


- **Bis zu 60 Keystone Ports** - für 15 Einsätze für je vier Keystone Module
- **Hohe Packungsdichte** - 25% höhere Kapazität auf 2HE
- **Ansprechendes Design** - übersichtlich dank vertikaler Anordnung der Einsätze
- **Moduleinsatz Voice** - Kompaktmodul mit vier Ports für Telefonie
- **Schnelle und einfache Installation** - Montage im Standard 19" Rack
- **Durchdachtes Bezeichnungskonzept** - Sichtfenster mit Beschriftungsvorlagen
- **Geringe Bautiefe** - auch für Kompakt-Datenschränke

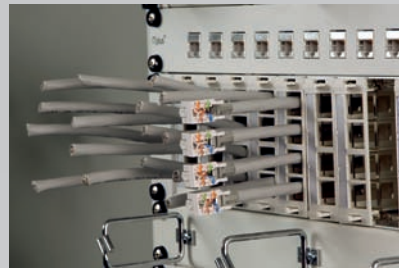
## ITplus® Verkabelungssystem

Das ITplus® Cat.6A 10G Verkabelungssystem von ELBRO kombiniert 10 GBit/s Leistungsfähigkeit mit Sicherheit, Störfestigkeit und Platzoptimierung. Die Lösung wurde speziell entwickelt, um auch komplexe und leistungskritische Applikationen der Zukunft zu bewältigen. Da die Systeme wahlweise als ungeschirmte oder als geschirmte Lösung verfügbar sind, lassen sie sich gleichermaßen in sicherheitskritischen Bereichen, in Umgebungen mit höheren Störpegeln wie auch in Büroumgebungen einsetzen.

Herzstück des ITplus® Verkabelungssystems sind die verschiedenen Module und Modulträger mit Kapazitäten von 16 bis 60 Keystone Ports. Hinzu kommt der Kompakt-Moduleinsatz Voice für die kombinierte Verteilung von Voice und Data in einem 19" Schrank.



Kabel vorbereiten



Beschalten der Drahtführungen



Drahtführungen auf Buchsen klicken, Keystone einschnappen

**COZ-06 320-1 966 735 658 Modulträger mit Kabelhalter ITplus® 19" 2HE**  
unbestückt weiss (bis 60 Ports)  
Modulares Verteilerfeld zur Bestückung mit bis zu 15 Stück Moduleinsätzen mit 4 Ports.  
Erlaubt Bestückungen bis zu maximal 60 Stück Keystone ITplus® oder LANmark Buchsen auf 2HE.  
Einschliesslich Kabelabfangung und komplettem Montagezubehör.



**CAB-70 201 966 730 848 Rangier Panel 19" 1 HE 4 Ringe, weiss,**  
mit Rahmen aus pulverbeschichtetem Stahlblech in weiss (RAL 9010) mit vier Chrombügeln zum horizontalen Rangieren der Patchkabel, einschliesslich Montagezubehör



**CAB-70 213 966 730 888 Rangier Panel 19" 2HE 4 Ringe, weiss,**  
mit Rahmen aus pulverbeschichtetem Stahlblech in weiss (RAL 9010) mit vier Chrombügeln zum horizontalen Rangieren der Patchkabel, einschliesslich Montagezubehör



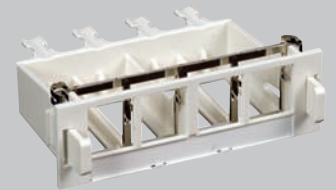
**CAB-70 301 966 730 818 Rangierpanel 19" 1HE 5 Bügel, weiss,**  
mit Rahmen aus pulverbeschichtetem Stahlblech in weiss (RAL 9010) mit vier Bügeln zum horizontalen Rangieren der Patchkabel.



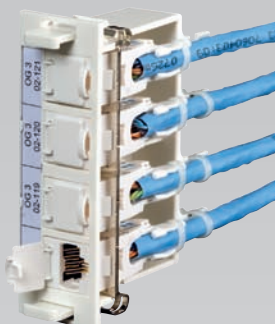
## ITplus® Moduleinsätze

COZ-06 324-0 966 735 568

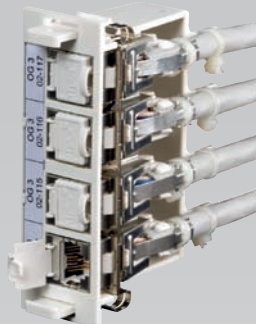
**Moduleinsatz ITplus® für 4 Keystone Ports, unbestückt weiss**  
Einsatz zu 19" 2HE Modularpanel zur variablen Bestückung mit Keystone Anschluss-technik. Integrierte, niederohmige Erdkontaktierung geschirmter Keystone Jacks auf den metallischen Baugruppenträger. Farbe weiss.



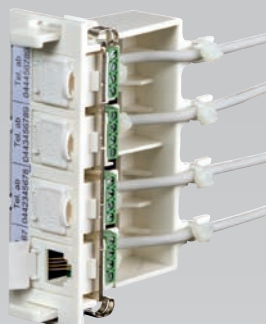
## Bestückte Beispiele



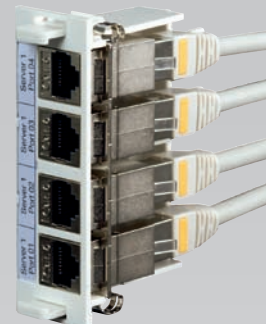
Ungeschirmte Version  
RJ45 Cat6A



Geschirmte Version  
RJ45 Cat.6A



Telefonmodul RJ11  
Schraubanschluss



Kupplungsmodul geschirmt  
mit beidseitigem RJ45-Ausgang



Modul Voice  
mit LSA Anschluss-technik

## Passende Buchsen

### ITplus®



COU-90 010-61 966 702 766

Buchse ITplus® RJ45 Cat.6A 10G,  
ungeschirmt



COS-90 010-61 966 702 866

Buchse ITplus® RJ45 Cat.6A 10G,  
geschirmt



SOH-12 101 977 801 048

Buchse ITplus® RJ11 Schraubanschluss



IEU-11 100 977 830 098

Kupplung ITplus® RJ45 Cat.6,  
ungeschirmt



IES-11 100 (C6) 977 800 098

IES-11 200 (C6A) 977 800 298  
Kupplung ITplus® RJ45 Cat.6, / Cat.6A  
geschirmt

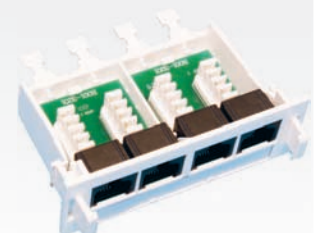


COU-93 001-61 966 733 808

Blindeinsatz ITplus®

COZ-26 324-1 966 735 668

**Moduleinsatz ITplus® mit vier Voice Ports, 4-polig, weiss**  
Kompakt-Moduleinsatz zur Montage im 19" 2HE Modularpanel. Vier Ports RJ45 8/4, kompatibel mit RJ11- und RJ12-Steckern. Anschluss 4/4 über LSA Plus Leisten. Ungeschirmt. Werkzeuglose Frontmontage im Modulträger. Sichtfenster mit beiliegender Beschriftungsvorlage. Kabelabfangung mittels Kabelbinder möglich. Farbe Weiss.



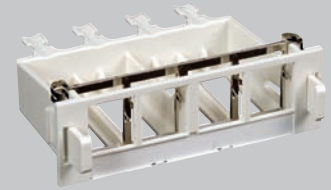
## LANmark Moduleinsätze

COZ-05 324-0 966 735 578

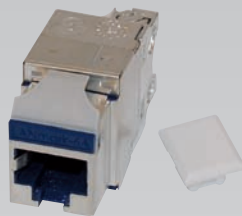
**Moduleinsatz Nexans LANmark mit vier Keystone Ports, unbestückt, weiss.**

Kompakt-Moduleinsatz zur Montage im 19" 2HE Modularpanel. Vier Ports zur variablen Bestückung mit LANmark Keystone Anschluss-technik. Integrierte niederohmige Erdkontaktierung auf den metallischen

Baugruppenträger bei Einsatz geschirmter Keystone Buchsen. Werkzeuglose Frontmontage im Modulträger. Sichtfenster mit beiliegender Beschriftungsvorlage. Kabelabfangung mittels Kabelbinder möglich. Farbe Weiss.

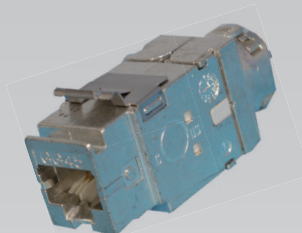


## Passende Buchsen **LANmark**



N420.66A-KS 978 800 109

Buchse LANmark-6A EVO  
geschirmt 500 MHz



N420.735-KS 978 800 309

Buchse LANmark-7A GG45  
geschirmt 1000 MHz



COU-93 001-61 966 733 808

Blindeinsatz ITplus®

## Zubehör

COZ-06 327 966 735 588

**Moduleinsatz blind, weiss**

Blindeinsatz zu 19" 2HE Modularpanel für Reserveplätze. Entspricht Platz für 4 Ports. Farbe weiss.



COZ-06 901 305 960 449

**Beschriftungsbogen für Moduleinsätze ITplus / Nexans mit vier Keystone Ports**

Papierbogen A4, Papierqualität 60 g, mit 120 perforierten Bezeichnungstreifen zu Keystone Baugruppeneinsätzen. Kostenlose Vorlage per Internet verfügbar.



Verkauf:

Erhältlich bei Ihrem VSEI-Grossisten