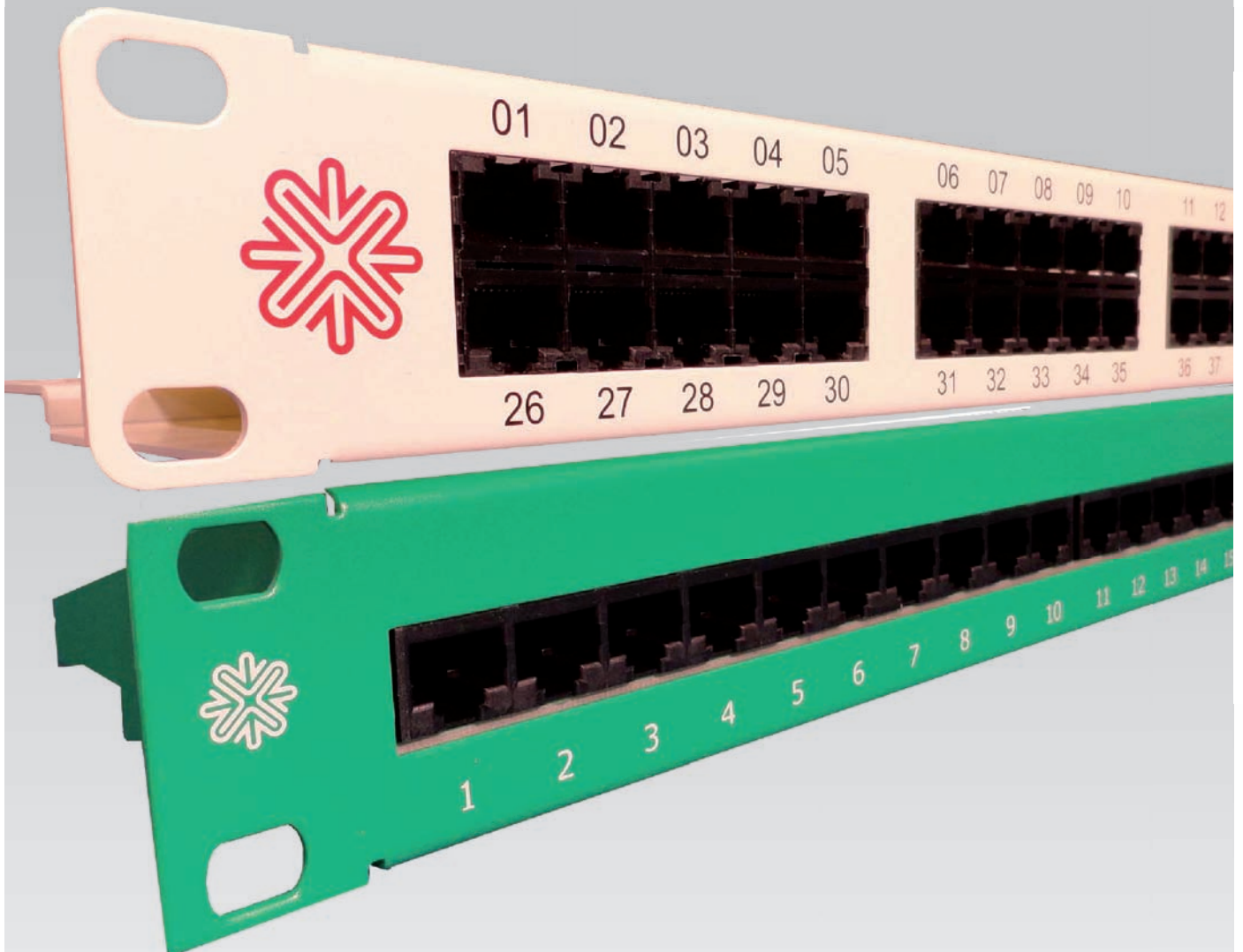


ITplus® - Ihre zuverlässige Voice Lösung



- **Wirtschaftliche und bewährte Lösung.**
- **Telekommunikationsverkabelung für die speziellen Anwendungen der Telefonie.**
- **Modulare oder feste Panellösungen.**
- **Aufschaltung an Schraubklemmen oder an LSAplus-Leisten.**
- **Geschirmte und ungeschirmte Systeme.**
- **Vier oder acht Kontakte pro Buchse.**
- **Für analoge Telefonie wie für ISDN-Applikationen.**

ITplus® Voice Panel 19"

Die ITplus® Voicepanel Serien mit durchnummerierten 25/50 Ports bzw. 30/60 Ports bieten eine wirtschaftliche und zuverlässige Lösung für die Telekommunikationsverkabelung in den speziellen Telefonieanwendungen. Bei einer Bauhöhe von einer Höheneinheit für bis zu 60 Ports pro Panel lässt sich die Kapazität im Rack deutlich erhöhen. Die Aufschaltung der Kabel erfolgt an LSAPlus-Leisten. Die Zugentlastung der Kabel erfolgt durchgehend über Kabelbinder. Alle Panels eignen sich für analoge Voice- wie für ISDN-Applikationen.

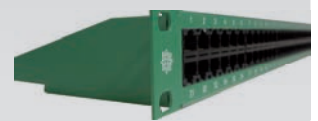
STP-70 503 966 730 248 Voicepanel ITplus® 19" 1HE, 30 Ports, geschirmt grün
Panel Voice 19", 1 HE, 30xRJ45 Cat.3, Class C, geschirmt, LSAPlus-Aufschaltung, 8-polig, AWG 22-26, Montagematerial und Kabelbinder. Farbe grün.



UTP-70 503 966 730 348 Voicepanel ITplus® 19" 1HE, 30 Ports, ungeschirmt grün
Panel Voice, 19", 1 HE, 30xRJ45 Cat.3, Class C, ungeschirmt, LSAPlus-Aufschaltung, 8-polig, AWG 22-26, Montagematerial und Kabelbinder. Farbe grün.



UTP-70 508 966 731 248 Voicepanel ITplus® 19" 1HE, 60 Ports, ungeschirmt grün
Panel Voice, 19", 1 HE, 60xRJ45 Cat.3, Class C, ungeschirmt, LSAPlus-Aufschaltung, 4-polig, AWG 22-26, Montagematerial und Kabelbinder. Farbe grün.



UTP-70 625-WS 966 730 378 Voicepanel ITplus® 19" 1HE, 25 Ports, ungeschirmt, weiss
Panel Voice, 19", 1 HE, 25xRJ45, ungeschirmt, LSAPlus-Aufschaltung, 4-polig, AWG 22-26, inkl. Kabelbinder. Farbe weiss.



UTP-70 650-WS 966 730 478 Voicepanel ITplus® 19" 1HE, 50 Ports, ungeschirmt, weiss
Panel Voice, 19", 1 HE, 50xRJ45, ungeschirmt, LSAPlus-Aufschaltung, 4-polig, AWG 22-26, inkl. Kabelbinder. Farbe weiss.



ITplus® Modulare Lösung Voice 19 Zoll

Herzstück der ITplus® modularen Lösung Voice sind der Modulträger und die verschiedenen Module mit Kapazitäten von bis zu 60 Ports auf 2 HE. Hinzu kommt der Kompakt-Moduleinsatz Voice mit vier Ports und LSAPlus-Aufschaltung. Alle Einsätze überzeugen durch rückwärtige Kabelabfangung und lassen sich werkzeuglos frontal einrasten.

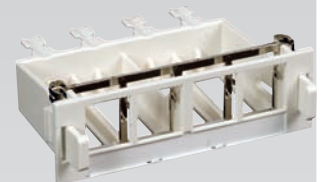
COZ-06 320-1 966 735 658 Modulträger mit Kabelhalter ITplus® 19“ 2HE
unbestückt weiss (bis 60 Ports)
Modulares Verteilerfeld zur Bestückung mit bis zu 15 Stück Moduleinsätzen mit 4 Ports.
Erlaubt Bestückungen bis zu maximal 60 Stück Keystone ITplus® oder LANmark Buchsen auf 2HE.
Einschliesslich Kabelabfangung und komplettem Montagezubehör.



COZ-26 324-1 966 735 668 Moduleinsatz ITplus® mit vier Voice Ports, 4-polig, weiss
Kompakt-Moduleinsatz zur Montage im 19“ 2HE Modularpanel.
Vier Ports RJ45 8/4, kompatibel mit RJ11- und RJ12-Steckern.
Anschluss 4/4 über LSA Plus Leisten. Ungeschirmt. Werkzeuglose Frontmontage im Modulträger. Sichtfenster mit beiliegender Beschriftungsvorlage. Kabelabfangung mittels Kabelbinder möglich.
Farbe Weiss.



COZ-06 324-0 966 735 568 Moduleinsatz ITplus® für 4 Keystone Ports, unbestückt weiss
Einsatz zu 19“ 2HE Modularpanel zur variablen Bestückung mit Keystone Anschlusstechnik. Integrierte, niederohmige Erdkontaktierung geschirmter Keystone Jacks auf den metallischen Baugruppenträger.
Farbe weiss.



COZ-06 327 966 735 588 Moduleinsatz blind, weiss
Blindeinsatz zu 19“ 2HE Modularpanel für Reserveplätze.
Entspricht Platz für 4 Ports. Farbe weiss.



SOH-12 101 977 801 048 Buchse ITplus® RJ11, Schraubanschluss
Für den Anschluss von Kabeln (U72) für ADSL, ISDN und POTS.
Erfüllt die Anforderungen von IEC 60512-7.
Schraubanschluss mit Zugfederklemmen ermöglicht paralleles Anschliessen von Aderdurchmessern 0,5–1 mm² AWG22-27.
4 Kontakte 2,3,4,5 sind belegt (USOC RJ11).
Zugentlastung mittels Kabelbinder, >20 Aufschaltzyklen.
Goldbeschichtete Kontakte auf Nickel, für >1000 Steckzyklen.
Mit integrierter und unverlierbarer Staubschutzkappe. Für Keystone Aufnahmen, einfache und schnelle Installation.



COU-93 001-61 966 733 808 Blindeinsatz ITplus®
Abdeckelement für Keystone Reserveplätze, weiss.



ITplus® Zubehör Voice

Zusammen mit dem ITplus® Zubehör Voice ergibt sich ein modernes und durchgängiges System, mit dem alle Anforderungen der Telefonieverkabelung zuverlässig erfüllt werden.

- | | | | |
|-------------------|--------------------|--|---|
| COZ-06 901 | 305 960 449 | Beschriftungsbogen für Moduleinsätze ITplus / Nexans mit vier Keystone Ports.
Papierbogen A4, Papierqualität 60g, mit 120 perforierten Bezeichnungstreifen zu Keystone Baugruppeneinsätzen. Kostenlose Vorlage per Internet verfügbar. |  |
| CAB-70 201 | 966 730 848 | Rangier Panel 19" 1 HE 4 Ringe, weiss,
mit Rahmen aus pulverbeschichtetem Stahlblech in weiss (RAL 9010) mit vier Chrombügeln zum horizontalen Rangieren der Patchkabel, einschliesslich Montagezubehör |  |
| CAB-70 213 | 966 730 888 | Rangier Panel 19" 2HE 4 Ringe, weiss,
mit Rahmen aus pulverbeschichtetem Stahlblech in weiss (RAL 9010) mit vier Chrombügeln zum horizontalen Rangieren der Patchkabel, einschliesslich Montagezubehör |  |
| CAB-70 301 | 966 730 818 | Rangierpanel 19" 1HE 5 Bügel, weiss,
mit Rahmen aus pulverbeschichtetem Stahlblech in weiss (RAL 9010) mit vier Bügeln zum horizontalen Rangieren der Patchkabel. |  |
| CAB-70 207 | 966 730 858 | Blindpanel 19" 1HE, weiss
einschliesslich Montagezubehör |  |
| CAB-70 208 | 966 730 868 | Blindpanel 19" 2HE, weiss
einschliesslich Montagezubehör | |
| CAB-90 520 | 533 570 200 | Befestigungsset für 19" Komponenten à 4 Stück
Set mit je 4 Stück Käfigmuttern, Schrauben und Beilagescheiben M6. |  |
| CAB-90 521 | 966 781 966 | Befestigungsset für 19" Komponenten à 50 Stück
Set mit je 50 Stück Käfigmuttern, Schrauben und Beilagescheiben M6. | |

Verkauf:

Erhältlich bei Ihrem VSEI-Grossisten