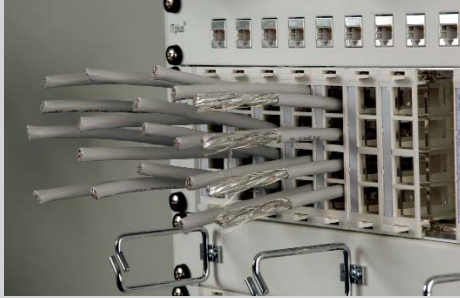


Patch Panel ITplus®



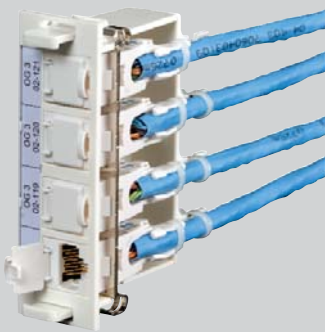
Kabel vorbereiten



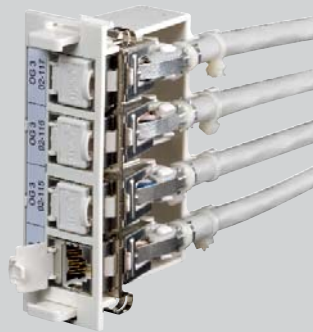
Beschalten der Drahtführungen



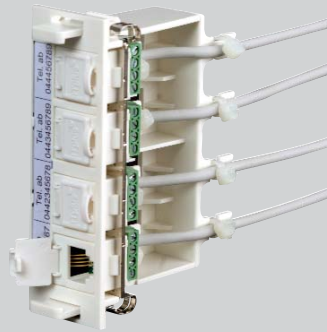
Drahtführungen auf Buchsen klicken, Keystone einschnappen



Ungeschirmte Version
RJ45/u



Geschirmte Version
RJ45/s



Telefonmodul
RJ11

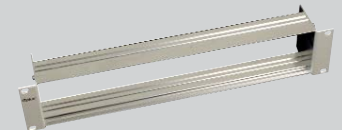


Kupplungsmodul mit
beidseitigem RJ45

COZ-06 320-0 966 735 558

Modulträger ITplus® 19" 2HE für 15 Moduleinsätze, unbestückt weiss (bis 60 Ports)

Modulares Verteilerfeld zur Bestückung mit bis zu 15 Stück 4er Keystone Moduleinsätzen. Erlaubt Bestückungen bis zu maximal 60 Stück ITplus® Keystone Jacks auf 2HE. Einschliesslich komplettem Montagezubehör. Geringe Bautiefe, ansprechendes Design, schnelle und einfache Installation.



COZ-06 321 973 391 314

Kabelhalter zu Modulträger ITplus® 19" 2HE

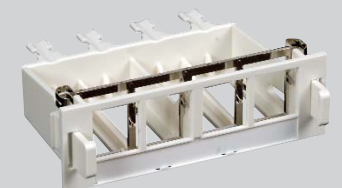
zur Aufnahme der Kabelzugkräfte. Geeignet für Kabelabgänge nach unten und oben.



COZ-06 324-0 966 735 568

Moduleinsatz ITplus® für 4 Keystone Ports, unbestückt weiss

Einsatz zu 19" 2HE Modularpanel zur variablen Bestückung mit Keystone Anschlusstechnik. Integrierte, niederohmige Erdkontaktierung geschirmter Keystone Jacks auf den metallischen Baugruppenträger. Farbe weiss.



COZ-06 327 966 735 588

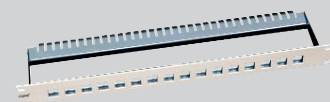
Moduleinsatz blind, weiss

Blindeinsatz zu 19" 2HE Modularpanel für Reserveplätze. Entspricht Platz für 4 Ports. Farbe weiss.

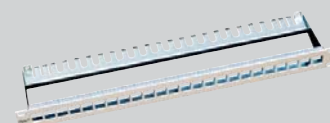


COU-51 116-0 966 731 608
Panel ITplus® 19" 1HE für 16 Ports, unbestückt weiss

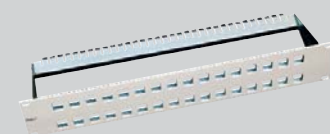
Verteilerfeld zur Bestückung mit bis zu 16 ITplus® Keystone Jacks. Für geschirmte und ungeschirmte Anschlusstechnik geeignet. Einschliesslich komplettem Montagezubehör. Die Portbeschriftung ist für Bezeichnungssysteme wie P-Touch oder ähnlich optimiert. Geringe Bautiefe, ansprechendes Design, sowie schnelle und einfache Installation


COU-51 124-0 966 731 638
Panel ITplus® 19" 1HE für 24 Ports, unbestückt weiss

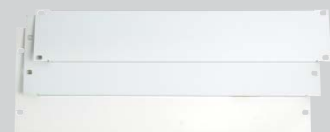
Verteilerfeld zur Bestückung mit bis zu 24 ITplus® Keystone Jacks. Für geschirmte und ungeschirmte Anschlusstechnik geeignet. Einschliesslich komplettem Montagezubehör. Die Portbeschriftung ist für Bezeichnungssysteme wie P-Touch oder ähnlich optimiert. Geringe Bautiefe, ansprechendes Design sowie schnelle und einfache Installation. Nicht mit RJ45 Buchsen der ITplus® Cat.6 Baureihe I kompatibel (Modulbreite).


COU-51 232-0 966 732 608
Panel ITplus® 19" 2HE für 32 Ports, unbestückt weiss

Verteilerfeld zur Bestückung mit bis zu 32 ITplus® Keystone Jacks. Für geschirmte und ungeschirmte Anschlusstechnik geeignet. Einschliesslich komplettem Montagezubehör. Die Portbeschriftung ist für Bezeichnungssysteme wie P-Touch oder ähnlich optimiert. Geringe Bautiefe, ansprechendes Design, sowie schnelle und einfache Installation.


Blindpanel weiss, einschliesslich Montagezubehör

1HE	2HE	3HE	4HE
CAB-70 207	CAB-70 208	CAB-70 209	CAB-70 210
966 730 858	966 730 868	966 730 878	966 730 898


Rangier Panel 4 Ringe, weiss, einschliesslich Montagezubehör

1HE	2HE
CAB-70 201	CAB-70 213
966 730 848	966 730 888


CAB-90 520 533 570 200
Befestigungsset für 19" Komponenten à 4 Stück

Set mit je 4 Stück Käfigmuttern, Schrauben und Beilagescheiben M6.


CAB-90 521 966 781 966
Befestigungsset für 19" Komponenten à 50 Stück

Set mit je 50 Stück Käfigmuttern, Schrauben und Beilagescheiben M6.


COZ-06 901 305 960 449
Beschriftungsbogen für ITplus® Moduleinsätze

Papierbogen A4, Papierqualität 60 g, mit 120 perforierten Bezeichnungstreifen zu Keystone Baugruppeneinsätzen. Kostenlose Vorlage per Internet verfügbar.

