



## Accessoires – fibres optiques éléments intermédiaires

## Information produit

## Description du produit

- Éléments intermédiaires adaptés aux systèmes à fibres optiques
- Permettent une connexion directe de câbles de renvoi et de fibres amorces
- Fixation simple et rapide sur le panneau

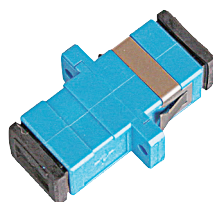
## Caractéristiques communes

- Douille de centrage en céramique
- Fixation à crans/vissée combinée

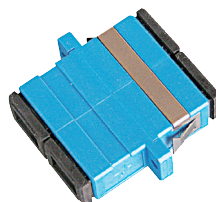
## Illustrations de produits (exemples)



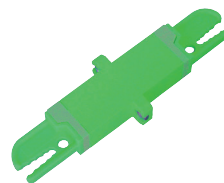
Élément intermédiaire ST



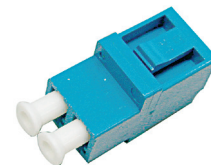
Élément intermédiaire SC



Élément intermédiaire SC duplex



Élément intermédiaire E2000



Élément intermédiaire LC duplex



Clip de jonction SC



Obtuteur

## Tableau de commande éléments intermédiaires

Élément intermédiaire		Type de fibres	Surface des fibres	Couleur	Référence	E-No
de	sur					
ST	ST	50/125 µm et 9/125 µm	PC (0°)	rouge	LST-02 000	
	SC	50/125 µm et 9/125 µm	PC (0°)	bleu	LHY-26 700	
SC	SC	50/125 µm et 9/125 µm	PC (0°)	bleu	LSC-02 000	
	ST	50/125 µm et 9/125 µm	PC (0°)	bleu	LHY-26 600	
SC duplex	SC duplex	50/125 µm et 9/125 µm	PC (0°)	bleu	LSD-02 000	
E2000	E2000	9/125 µm	PC (0°)	bleu	LE2-02 100	
			APC (8°)	vert	LE2-02 110	
		50/125 µm	PC (0°)	bleu	LE2-02 200	
MTRJ	MTRJ	50/125 µm	PC (0°)	beige	LMT-02 200	
LC duplex	LC duplex	50/125 µm et 9/125 µm	PC (0°)	beige	LCD-02 200	

## Tableau de commande clip de jonction SC

Description	Couleur	LST-02 000	E-No
Clip de jonction pour connecter 2 fiches SC à une fiche SC duplex	bleu	LSD-04 001	

## Tableau de commande obturateurs

Système	Dimensions [mm]	Référence	E-No
ST	9	LZU-12 901	
SC	10x25	LZU-12 903	
SC/E2000/MTRJ	10x13	LZU-12 911	
LC duplex	13.5x13	LZU-12 913	

